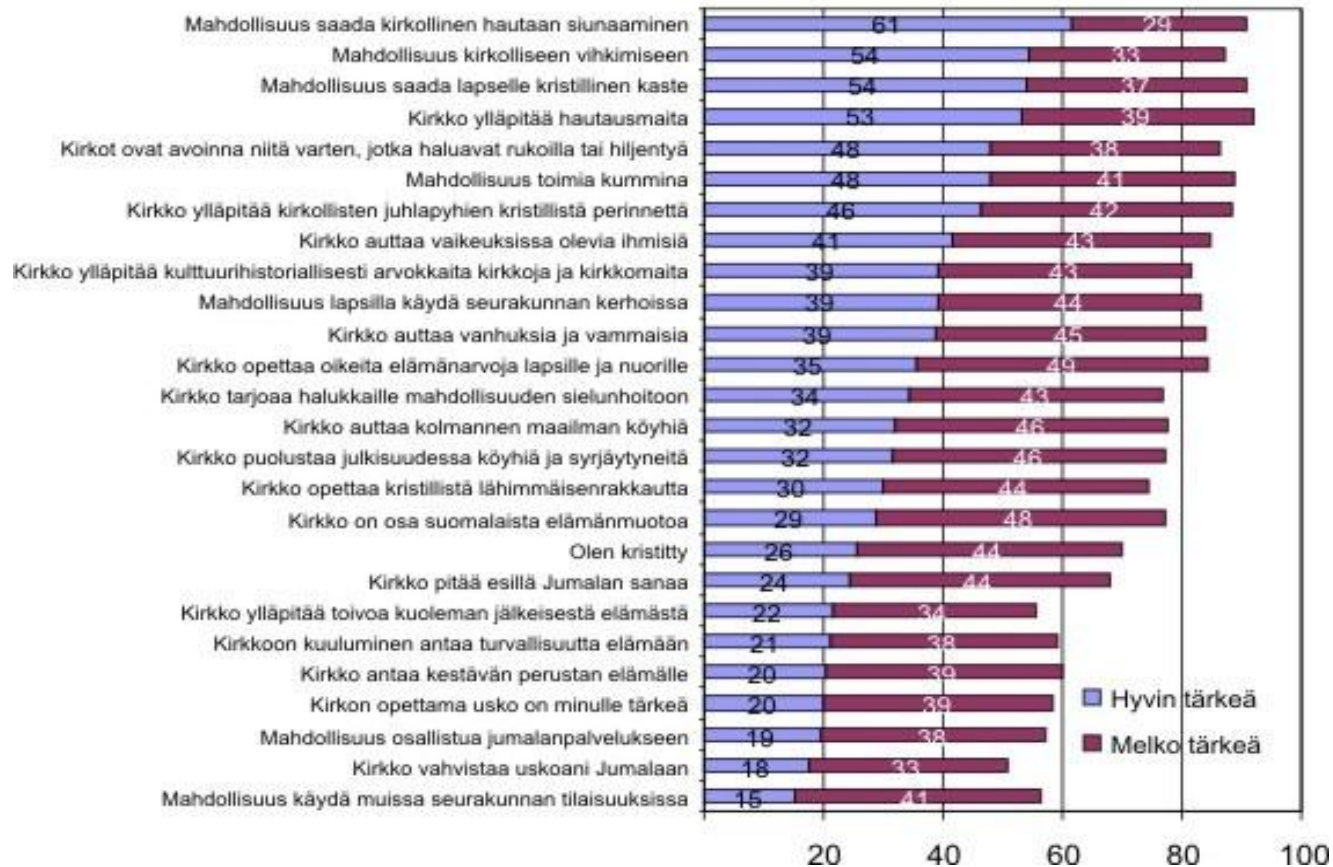
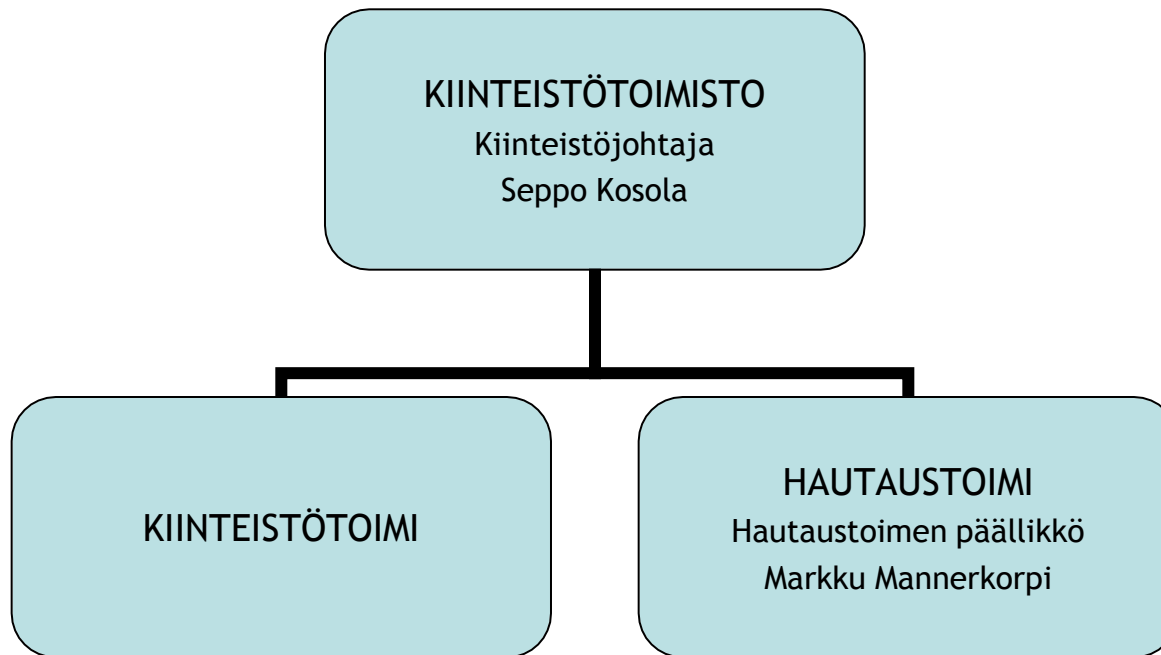


Kirkkoon kuulumisen syyt Gallup Ecclesiastica 2007



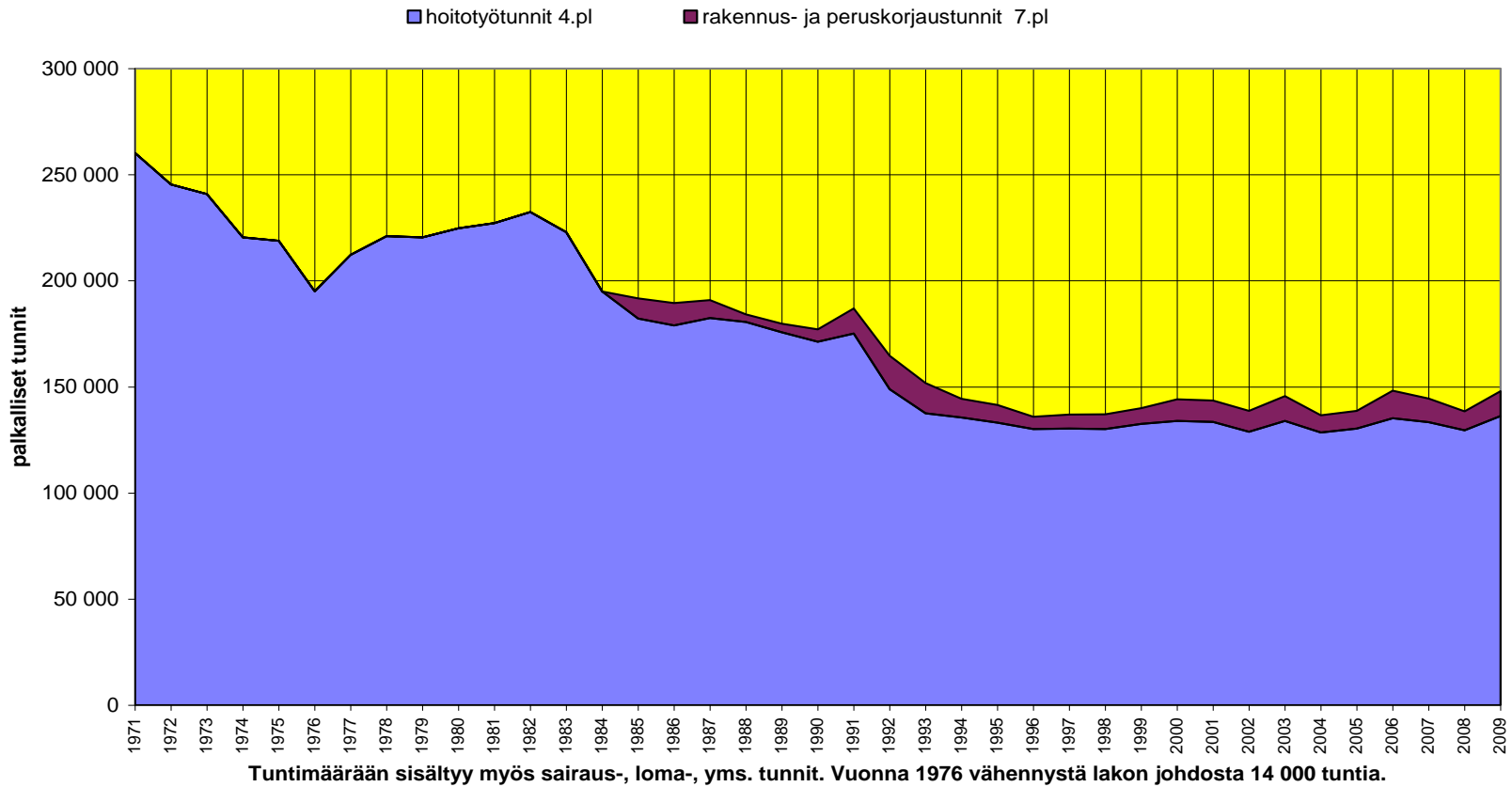


HAUTAUSMAIDEN TOIMISTO

Skarppakullantie 10

- Työnjohto
- Suunnittelu, kartoitus, mittaus
- Työsopimukset, kausityövoiman työhönotto
(n. 140 sopimusta/v)

Hautausmaiden työtuntien muutokset 1971-2009

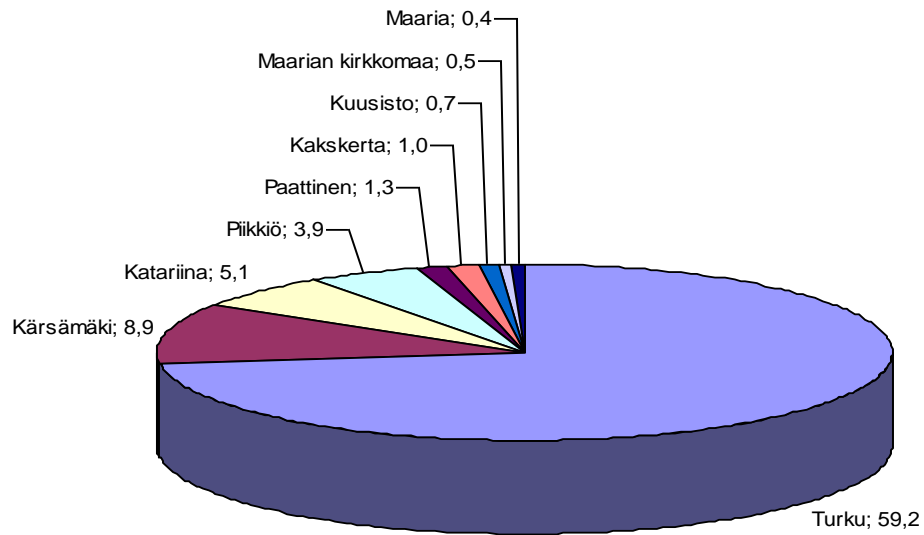


HAUTAUSMAAT (9)

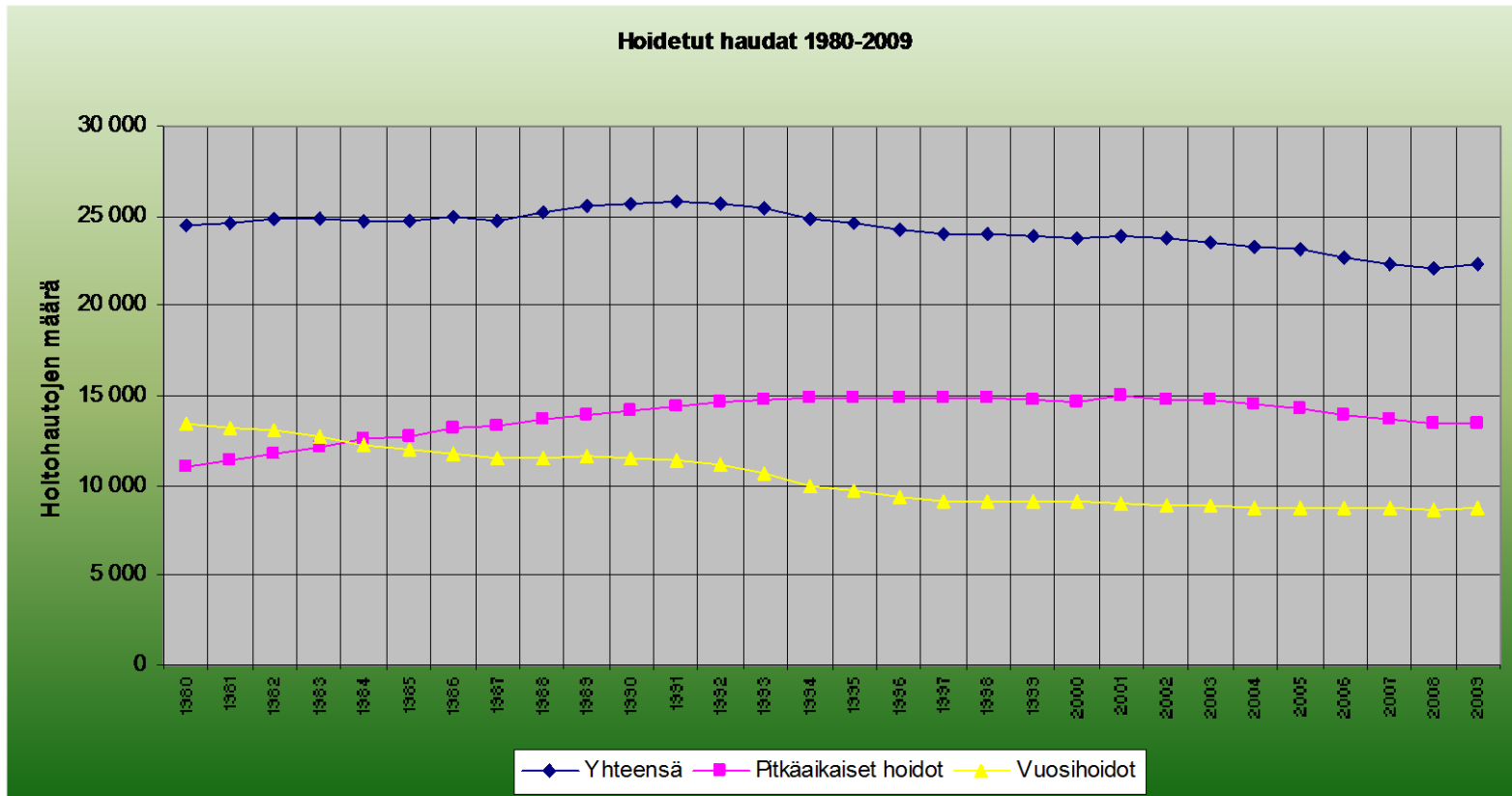
Turku, Katariina, Kärsämäki, Maaria, Maarian kirkkomaan,
Kakskerta, Kuusisto, Paattinen, Piikkiö

- Hautojen hoito (n. 23 000 hautaa/v)
- Hautausmaiden yleishoito
- Hautaukset (n. 1800/v)

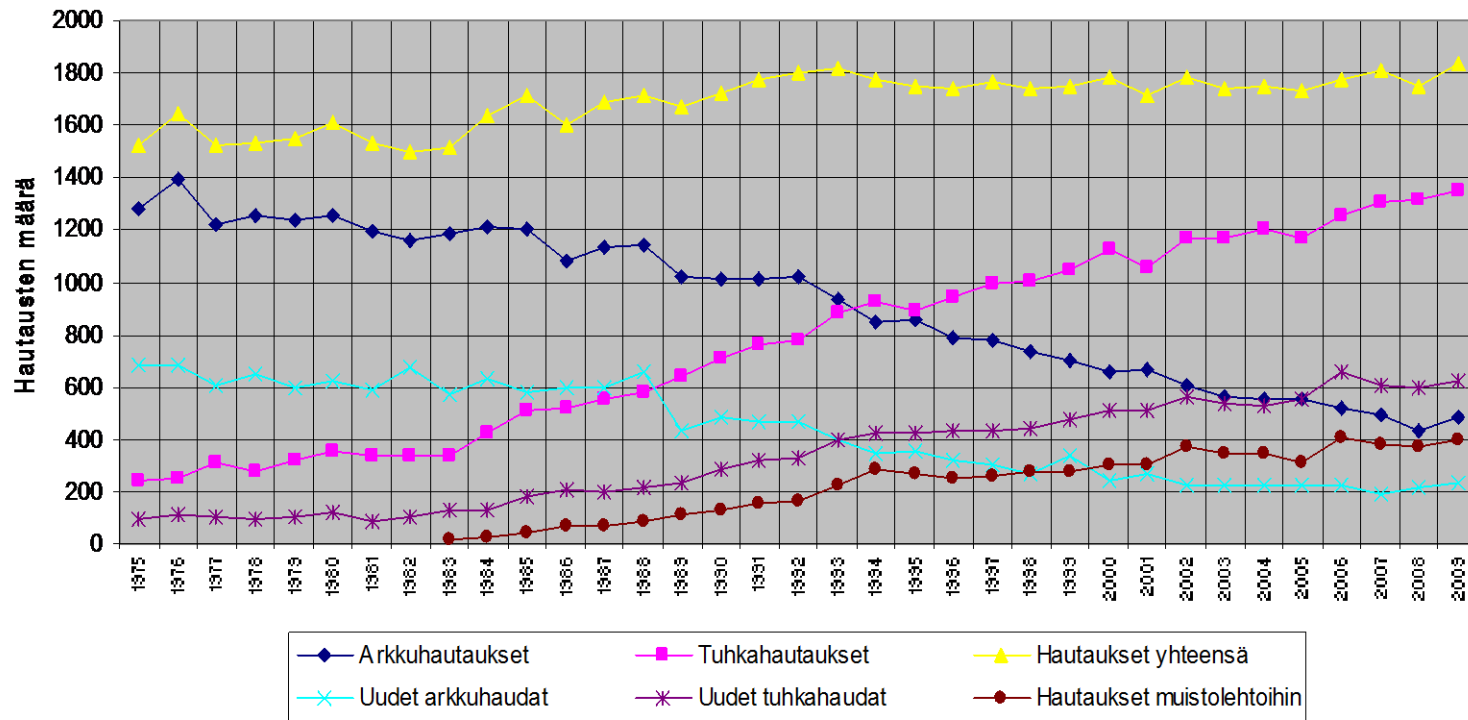
Hautausmaiden pinta-alat (ha)



Yhteispinta-ala 81 ha



Hautaukset 1975-2009

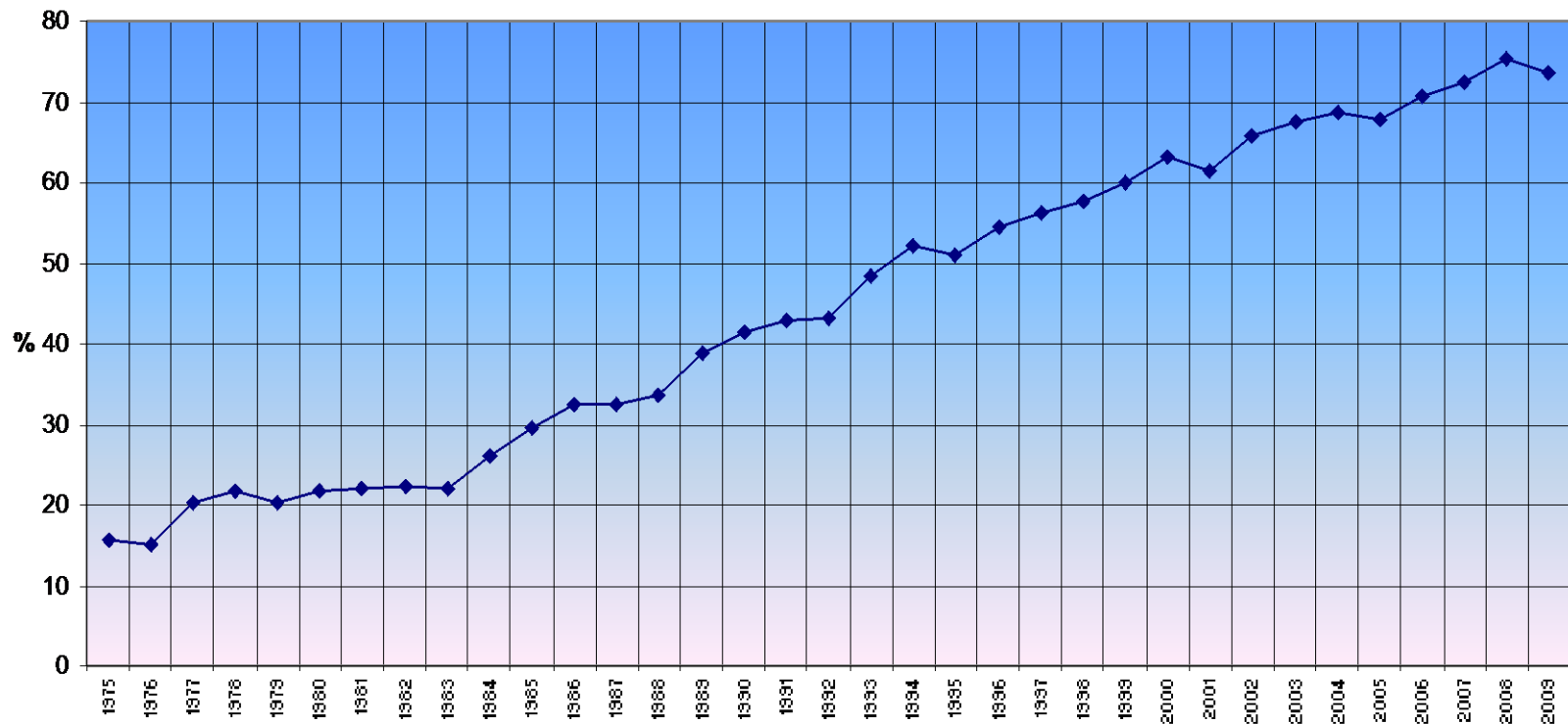


SIUNAUSKAPPELIT (5)

Pyhän Ristin (3), Ylösnousemus, Katariina,
Kärsämäki, Maaria

- Siunaukset
- Vainajien säilytys
- Tuhkaus (krematorio PR-kappelissa)

Tuhkahautausten osuus haudausten kokonaismäärästä 1975-2009



HUOLTOKESKUS

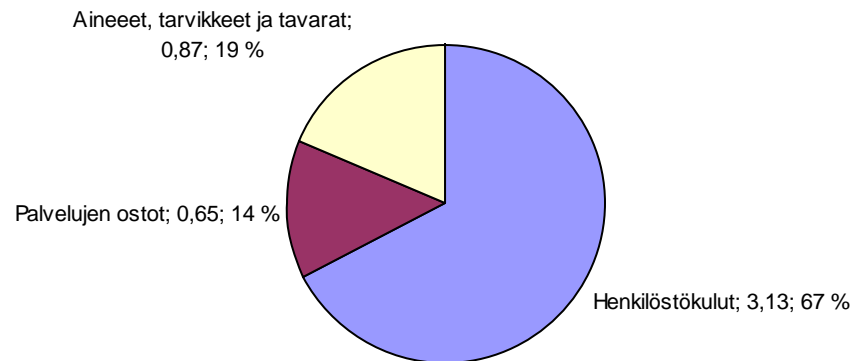
- Kuljetus- ja konekeskus
- Maanrakennus ja viherrakentaminen
- Kasvitilaukset
- Ongelmajätekontti

HAUTAUSTOIMEN HENKILÖSTÖ 2009

• Työnjohto	6
• Kappelit	9
• Hautausmaiden toimihenkilöt	1
• Naiset - vakinainen työsuhde	5
• Miehet - vakinainen työsuhde	23
• Naiset - määräaikainen työsuhde	101
• Miehet - määräaikainen työsuhde	38
• Toimisto	3

yht.186

Hautaustoimen menot 2010
Välittömät toimintamenot 4,65 milj. euroa
Lisäksi investointimenot 1,03 milj. euroa



Toimintatuotot 4,65 milj.euroa

Hautainhoitorahaston osuus menoista ja tuloista 2,57 milj. euroa

